

# CULTURE

## SPECTACLES ET CONCERTS

30 € utilisables dans les salles  
et festivals partenaires.

## NUMÉRIQUE

(MUSIQUE, JEUX VIDÉO,  
DOCUMENTAIRES)

1 an d'abonnement  
à la plateforme numérique  
Divercities :  
[passregion.divercities.eu](http://passregion.divercities.eu)

## CINÉMA

5 places à 1 € l'entrée.

## MUSÉES ET EXPOS

Accès gratuit et illimité  
aux musées, centres d'art,  
sites patrimoniaux et lieux  
de mémoire, y compris aux  
conférences, visites guidées  
et ateliers.

## LIVRES « LOISIR »

15 €\* pour l'achat de romans,  
BD, mangas, etc. Rendez-vous  
dans les librairies partenaires  
du Pass'Réunion !

\*Ce montant est porté à 35 € pour tous les  
élèves de Terminale et permet l'achat de livres  
(scolaires ou non)

# **SPORT ET SANTÉ**

## **SPORT**

30 € pour l'achat d'une licence sportive annuelle, parmi plus de 80 disciplines.

Cette aide est doublée pour les jeunes se voyant prescrire une activité physique adaptée (affection de longue durée), pour les jeunes atteints d'un handicap et pour les filles pratiquant un sport de self-défense.

## **SANTÉ**

### **FORMATION AUX PREMIERS SECOURS**

Apprends les gestes qui peuvent sauver des vies! Le Pass'Région peut financer ton inscription à la formation PSC1 (Prévention et secours civiques niveau 1) en dehors du cursus scolaire.

### **INFORMATION / PRÉVENTION**

Sur l'application ou sur le site, retrouve des informations sur l'alimentation, les addictions, le bien-être, etc. et commande sur ton compte, des coupons « dépistage / prévention » gratuits concernant la vie affective.



# ENGAGEMENT

## PERMIS DE CONDUIRE B BAFA / BAFD\* - BNSSA\*\*

### Tu souhaites t'investir pour les autres?

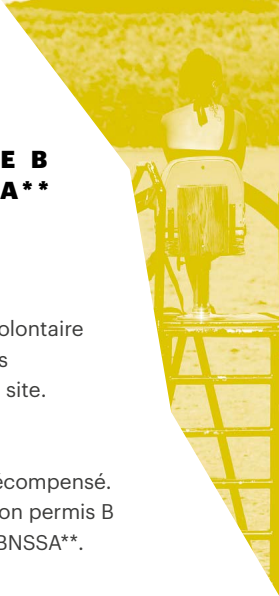
- 1 Découvre les missions d'engagement volontaire proposées par des associations agréées par la Région, sur l'application ou sur le site.
- 2 Candidate auprès de l'association.
- 3 Si tu es retenu, ton engagement sera récompensé. La Région peut financer une partie de ton permis B ou du passage du BAFA\*, BAFD\* ou du BNSSA\*\*.

Tu es jeune Sapeur-Pompier Volontaire (SPV) et titulaire du brevet de JSP\*\*\*?  
Tu peux bénéficier de l'une de ces aides.  
Contacte ton Service Départemental d'Incendie et de Secours (SDIS).

\*Brevet d'Aptitude aux Fonctions d'Animateur / Brevet d'Aptitude aux Fonctions de Directeur

\*\*Brevet National de Sécurité et de Sauvetage Aquatique

\*\*\*Brevet de Jeune Sapeur-Pompier



# À TOI LES BONS PLANS!

En plus de tous ses avantages, le Pass'Région offre des bons plans : places pour des rencontres sportives ou pour des concerts, réductions, etc.



**SUR  
L'APPLICATION**

**SUR  
LES RÉSEAUX  
SOCIAUX**

**SUR  
LE SITE  
DU PASS'RÉGION**

## INFOS PRATIQUES



Les avantages manuels scolaires et premier équipement sont utilisables du 7 juin 2021 au 31 mai 2022.

Les avantages culture, sport et santé sont utilisables du 1<sup>er</sup> septembre 2021 au 30 juin 2022.

**TA CARTE EST VALABLE  
DURANT TOUT TON CURSUS,  
NE LA JETTE PAS!**

**TA CARTE EST PERSONNELLE  
ET NOMINATIVE, TES AVANTAGES  
NE PEUVENT ÊTRE CÉDÉS.**

2021-2022

# **PASS Région**

***PLEIN D'AVANTAGES  
POUR LES JEUNES!***

[PASSREGION.AUVERGNERHONEALPES.FR](http://PASSREGION.AUVERGNERHONEALPES.FR)



**La Région**  
Auvergne-Rhône-Alpes

# COMMENT OBTENIR LE PASS'RÉGION ?

## C'EST TA PREMIÈRE COMMANDE ?

- 1 Vérifie si tu as droit à ta carte sur [passregion.auvergnerhonealpes.fr](https://passregion.auvergnerhonealpes.fr) (rubrique POUR QUI?)
- 2 Commande ta carte en téléchargeant l'appli du Pass'Région, (disponible sur [Apple store](#) et [Google Play](#)) ou en te connectant sur [passregion.auvergnerhonealpes.fr](https://passregion.auvergnerhonealpes.fr)

## TU AVAIS UN PASS'RÉGION L'AN DERNIER ?

Ton établissement s'occupe de tout !  
Tu recevras un mail quand ta carte  
sera rechargée.



# MANUELS SCOLAIRES



## Tu es en lycée général et technologique ou en lycée professionnel, école de production ou MFR\* ?

Le Pass'Réunion te permet d'obtenir gratuitement tes manuels scolaires. Ceux-ci te seront remis lors de la rentrée dans ton établissement.

Si tu es en formation professionnelle (CAP, Bac pro, 3<sup>ème</sup> prépa-métiers...) ou en Première ou Terminale STMG, tu peux aussi profiter d'un crédit de 50 € pour l'achat de livrets pratiques dans les librairies partenaires (avantage doublé en cas de situation de handicap).

# PREMIER ÉQUIPEMENT PROFESSIONNEL

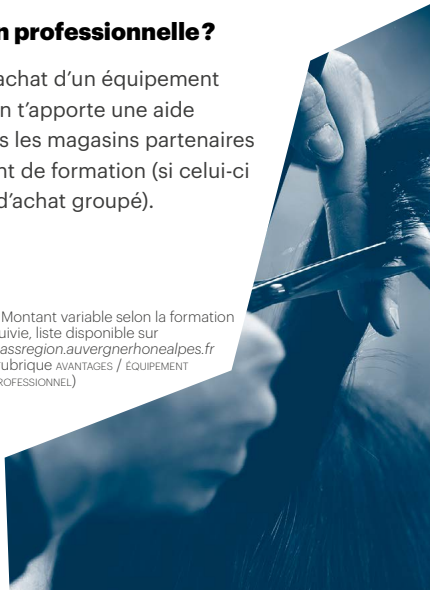
## Tu entres en formation professionnelle ?

Si ta formation nécessite l'achat d'un équipement particulier, le Pass'Région t'apporte une aide de 50€ à 500€\* utilisable dans les magasins partenaires ou auprès de ton établissement de formation (si celui-ci propose un service d'achat groupé).

Si tu es apprenti de 16 à 25 ans tu bénéficies des avantages culture, sport et santé du Pass'Région.

Concernant les aides manuels scolaires et équipement professionnel, renseigne-toi auprès de ton établissement.

\* Montant variable selon la formation suivie, liste disponible sur [passregion.auvergnerhonealpes.fr](http://passregion.auvergnerhonealpes.fr) (rubrique AVANTAGES / ÉQUIPEMENT PROFESSIONNEL)





# ***EN ROUTE VERS LE MONDE PROFESSIONNEL***

**Tu as besoin d'une aide  
à l'orientation, d'informations  
sur les métiers, les formations  
et les secteurs qui recrutent ?**

Rendez-vous sur  
[passregion.auvergnerhonealpes.fr](http://passregion.auvergnerhonealpes.fr)  
(rubrique ORIENTATION ET DÉCOUVERTE DES MÉTIERS).

**Tu recherches un stage,  
un contrat en alternance  
ou un premier emploi ?**

Rendez-vous sur  
[nostalentsnosemplois.auvergnerhonealpes.fr](http://nostalentsnosemplois.auvergnerhonealpes.fr)



# TÉLÉCHARGE L'APPLICATION\*

1

COMMANDE  
LA CARTE

2

LOCALISE  
LES PARTENAIRES

3

UTILISE  
TES AVANTAGES  
ET CONSULTE TON SOLDE

REÇOIS  
LES BONS PLANS  
ET LES OFFRES  
EXCLUSIVES!

INFOS: [passregion.auvergnerrhonealpes.fr](https://passregion.auvergnerrhonealpes.fr)

ASSISTANCE TECHNIQUE: 0 810 559 559

(Service facturé 0,06 € / min + prix d'un appel local  
détails des tarifs au 3008)



\*disponible sur l'Apple store et Google play